



## OBRA GIMNASIO

### MEMORIA DESCRIPTIVA

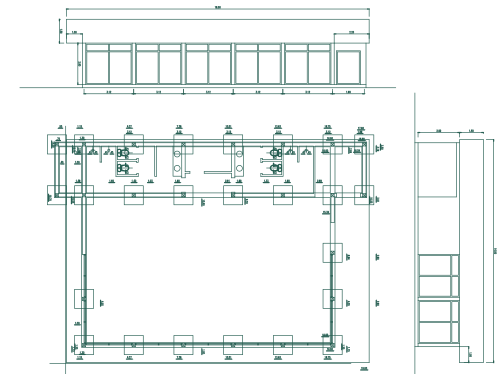
El Proyecto se encuentra en una de las ciudades emergentes del partido de La Costa, Costa Esmeralda, situada en la provincia de Buenos Aires, Argentina.

La urbanización cuenta con mas de 1000 ha. sobre la Costa Atlántica bonaerense.

El proyecto consistía en realizar un Gimnasio emplazado en uno de los lugares mas representativos e icónicos de Sosta Esmeralda, el bosque. Una d elas premisas sería entonces, la vinculación con el paisaje característico del lugar.

El edificio, posa sobre la ladera norte de uno del los médanos más altos del sector deportivo. Dialoga con su entorno balanceado hacia un denso bosque de pinos.

De planta libre, permeable, direcciona sus visuales hacia el bosque y al complejo deportivo que determina sus directrices a través de la propia trama de las canchas de fútbol y tenis del sector.





## GYM – COSTA ESMERALDA

### PROYECTO

Arq. FERNANDO CURTO – DEPTO OBRAS PARTICULARES

### DIRECCION

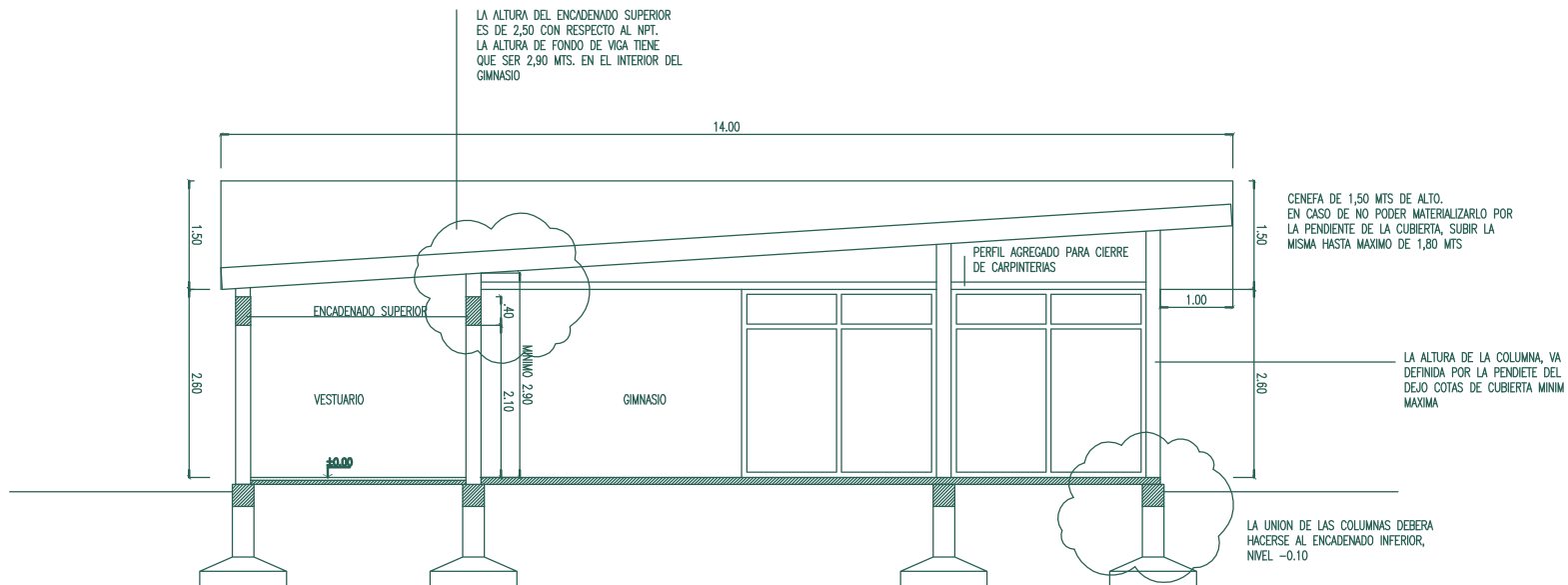
Arq. TOBIAS MEDINA – ESTUDIO TMP  
MMO. CECILIA PERALTA - ESTUDIO TMP

### INGENIERIA - CALCULO – FABRICACIÓN DE ESTRUCTURA

Ing. RAUL F. OCHOTECO - MADIRASI S.A.  
Arq. PAULA DE CASTRO

### EJECUCIÓN Y DIRECCION DE MONTAJE

TEC. GUILLERMO GARCIA SLEVIN – MADIRASI S.A.  
ING. DIEGO IVAN ARROYO – MADIRASI S.A.  
MONTADOR RAMON VALLEJOS – MADIRASI S.A.





## ESTRUCTURA

El diseño se basó en una estructura que pueda responder sin inconvenientes tanto a las severas condiciones de viento como a las dificultades que representa el relieve a la hora de llevar a cabo su montaje.

La utilización de paneles de poliuretano expandido de Acero Latina nos permitió obtener una considerable aislación térmica y distancia entre apoyos generando una cubierta limpia de intersecciones. Las columnas fueron pintadas con texturado similar piedra logrando integrarlas al paisaje natural.

